

กราฟแสดงสถิติสำคัญด้านการศึกษา

หลักสูตรพยาบาลศาสตรบัณฑิต คณะพยาบาลศาสตร์

หมายเหตุ :

ปีการศึกษา 2562 คือช่วงเดือน สิงหาคม 2562 – กันยายน 2563

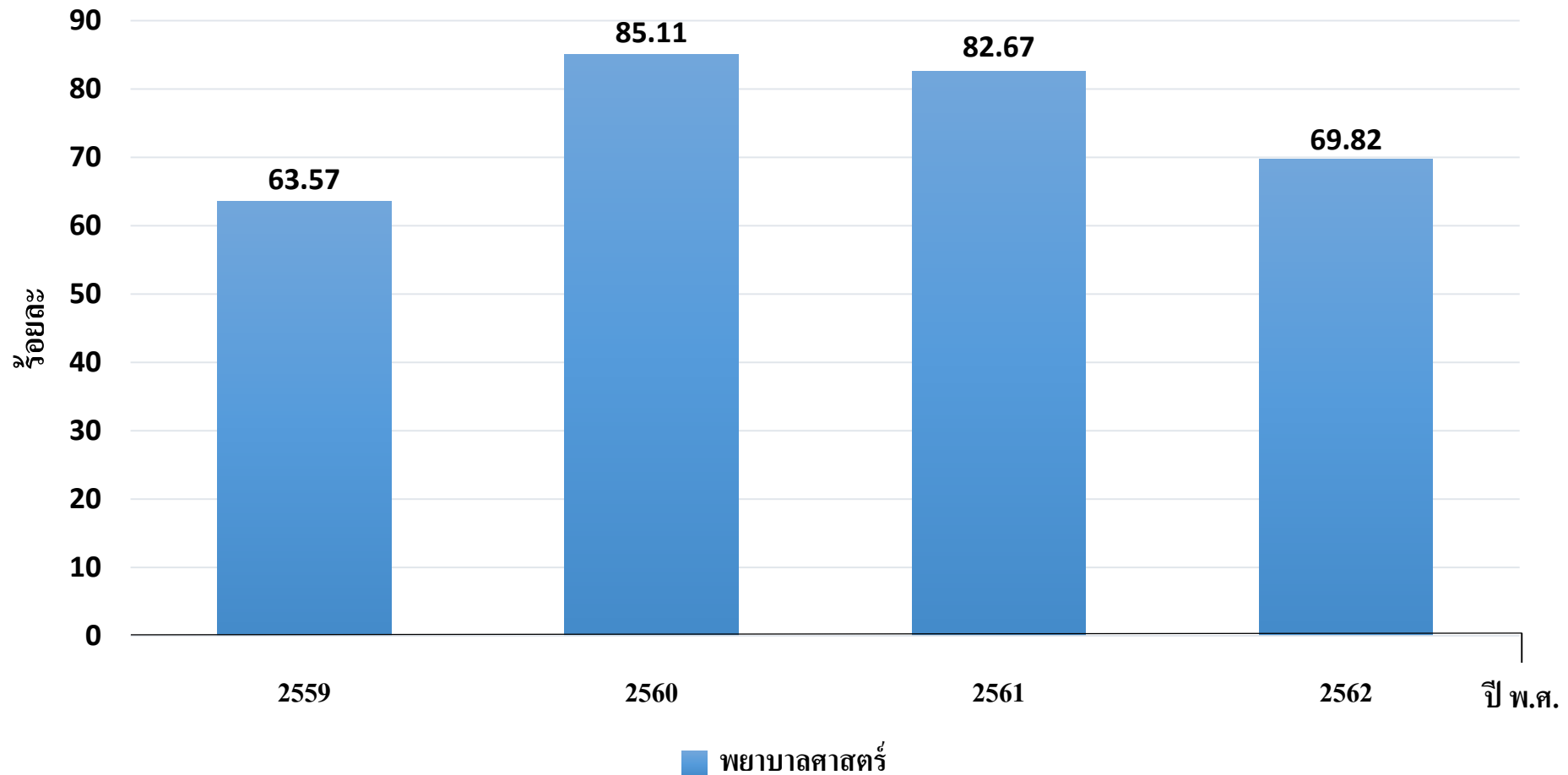
ข้อมูลที่แสดงบางส่วนจึงเป็นข้อมูลสถิติถึงปีการศึกษา 2561 เท่านั้น

สรุปจำนวนแผนรับและผู้สมัคร ผ่านสอบสัมภาษณ์และมีสิทธิ์เข้าศึกษา ปีการศึกษา 2562 ผ่านระบบ MU-TCAS

* ข้อมูล ณ วันที่ 9 สิงหาคม 2563

รอบการสมัคร	แผนรับ	ผู้สมัคร	ผ่านเกณฑ์	คัดเลือกมาสอบ สัมภาษณ์	ผ่านการสอบ สัมภาษณ์	ชำระเงินยืนยันสิทธิ์ ออกรหัสนักศึกษา
รอบ 1 Portfolio	30	664	662	104	60	47
รอบ 2 รับแบบโควตา	25	658	133	29	19	18
รอบ 3 (รับตรงร่วมกัน)	256	2358	1288	255	190	182
รอบ 4 (รับกลางร่วมกัน)	0	732	100	100	80	79
รอบ 5 (การรับแบบอิสระ)	0	310	181	15	9	8
- โครงการผลิตพยาบาลเพื่อพัฒนาสุขภาพ ประชาชนในจังหวัดชายแดนตามรอยสมเด็จพระเจ้า	2	2	2	2	2	2
- โครงการพระราชทานความช่วยเหลือแก่ ราชอาณาจักรกัมพูชา	2	2	2	2	2	2
รวมทั้งสิ้น	311	4,726	2,368	507	362	338

ร้อยละของนักศึกษาพยาบาลที่สอบผ่านชั้นทะเบียนใบประกอบวิชาชีพ ในการสอบปีแรก ตั้งแต่ปี พ.ศ. 2559 - 2562



สรุปจำนวนผู้สำเร็จการศึกษาแยกตามสถานที่ปฏิบัติงานชดใช้ทุน

ปีการศึกษา 2558 - 2562

ปีการศึกษาที่สำเร็จการศึกษา	รพ. สิริราช	รพ. จุฬารัตน์	คณะเวชศาสตร์เขตร้อน	คณะทันตแพทย	ศูนย์การแพทย์กาญจนาภิเษกฯ	โครงการผลิตพยาบาลตามรอยสมเด็จพระย่าฯ	กัมพูชา	รวม
2558 (รหัส 55)	255	-	5	3	5	2	-	270
2559 (รหัส 56)	245	-	4	7	5	2	-	263
2560 (รหัส 57)	289	20	5	9	4	2	2	331
2561 (รหัส 58)	294	21	5	-	5	3	1	329
2562 (รหัส 59)	328	28	-	-	6	2	2	366

